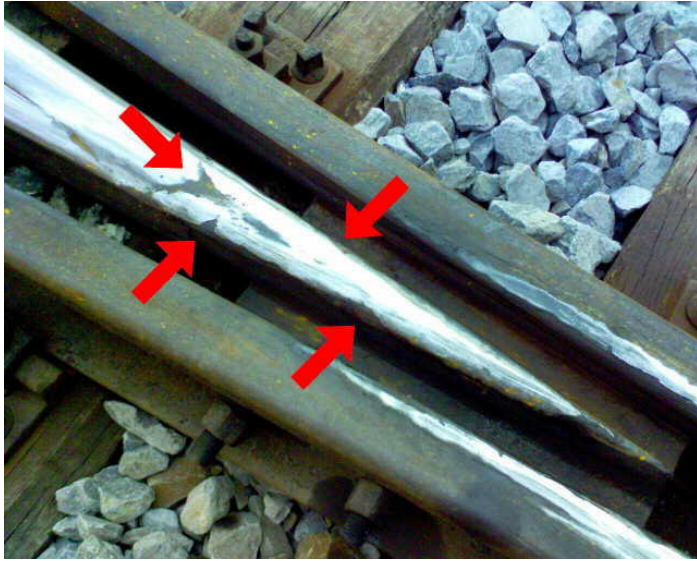
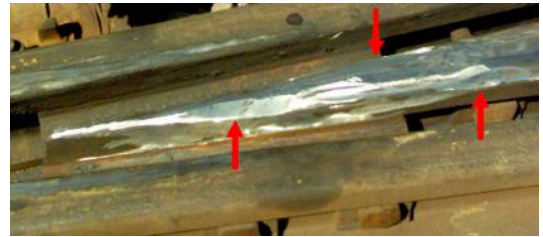


Beispiel Schweißzeit

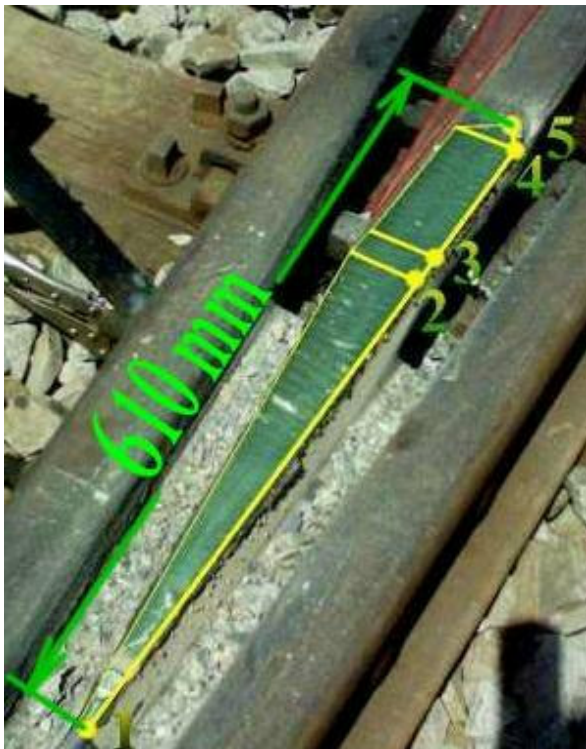
- ungünstiger Fall



Diese Schiene wurde von Hand repariert und zeigt die typischen Fehlerstellen. Da der Handschweißer nicht in der Lage ist, das gesamte Herzstück in einem Durchgang zu beschichten, zeigen sich viele kleine Fehler an den Kanten und ein großes „Tal“ im Zentrum der Schiene. Die Vorbereitung solcher Schienen braucht ca. 30 Minuten für die Schleifarbeiten und Reinigung.



Nach der Vorbereitung wurden beide Kanten mit schmalen Füllagen ausgearbeitet. Dies war nötig, um eine solide Basis für die folgenden kompletten Lagen zu erhalten. In diesem Fall waren etwa 8 Minuten nötig, die kurze Reinigung nach jeder Lage eingeschlossen.



Dieses Bild zeigt die komplett beschichtete Oberfläche. Wenn zwischen den Punkten 1 und 2 mehr Material nötig ist, werden zuerst kurze Füllagen eingefügt. In diesem Fall, wurde eine Füllage von Punkt 1, bis kurz vor Punkt 2 ausgearbeitet.

Die Schweißzeit ist abhängig vom Drahtvorschub und anderen Schweißparametern. Für die Füllage wurden ca. 3 Minuten benötigt (mit Reinigung).

Die letzte Lage kann direkt gestartet werden, weitere Nachjustierungen sind nicht notwendig.

Die Schweißzeit bei mittleren Geschwindigkeiten, für dieses Stück von 610 mm Länge, dauerte ca. 7 Minuten. Die Dicke jeder Lage betrug zwischen 3.5 und 4 mm.

Durch die extrem gleichmäßige Beschichtung, kann die folgende Schleif- und Reinigungsarbeit schnell erfolgen.

Die fertige Schiene nach dem Schleifen (10 Minuten).



Komplette Zeit-Zusammenfassung:

30 Minuten Präparation und schleifen.

20 Minuten vorheizen.

8 Minuten Füllung der Kanten.

3 Minuten halbe komplette Lage.

7 Minuten letzte Lage.

10 Minuten schleifen

78 Minuten für die komplette Arbeit.